



Organigramma aziendale

AIR CAMPANIA S.P.A

Legenda



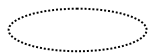
Amministratore Unico: ha il compito di dirigere e amministrare la società e di rappresentarla nei confronti dei terzi



Direttore Generale: è un dirigente che svolge attività di alta gestione, collocandosi al vertice della struttura aziendale, in posizione immediatamente subordinata all'Amministratore, destinatario di appositi poteri conferitigli dallo Statuto .



Dirigenti : sono prestatori di lavoro per i quali sussistano le condizioni di subordinazione di cui all'art. 2094 del c.c. e che ricoprono nell'azienda un ruolo caratterizzato da un elevato grado di professionalità, autonomia e potere decisionale ed esplicano le loro funzioni al fine di promuovere, coordinare e gestire la realizzazione degli obiettivi dell'impresa.



Attività di staff = attività svolta da risorse che in modo trasversale e multidisciplinare affiancano i dirigenti/direttore nel raggiungimento degli obiettivi aziendali



Responsabile Unità Complessa par. 250 (R.U.C.) Lavoratori che sono posti a capo di unità organizzative caratterizzate da notevole complessità gestionale e/o tecnica e che operano, con ampi margini di discrezionalità e autonomia, sulla base delle direttive della Direzione di settore, fornendo un apporto significativo al raggiungimento degli obiettivi aziendali.



Capo Unità Organizzativa par. 230 (C.U.O.) Lavoratori che gestiscono, con margini di discrezionalità e autonomia, strutture organizzative e relative risorse, pianificando attività e interventi, controllando l'andamento degli stessi e dei relativi risultati con notevoli competenze in merito alla soluzione di problemi connessi alla gestione delle risorse umane, tecniche e/o finanziarie a loro affidate.



Professional par. 230 (Prof.) Lavoratori che, con un'elevata competenza professionale, operano con ampi margini di autonomia per la soluzione di problemi di notevole complessità

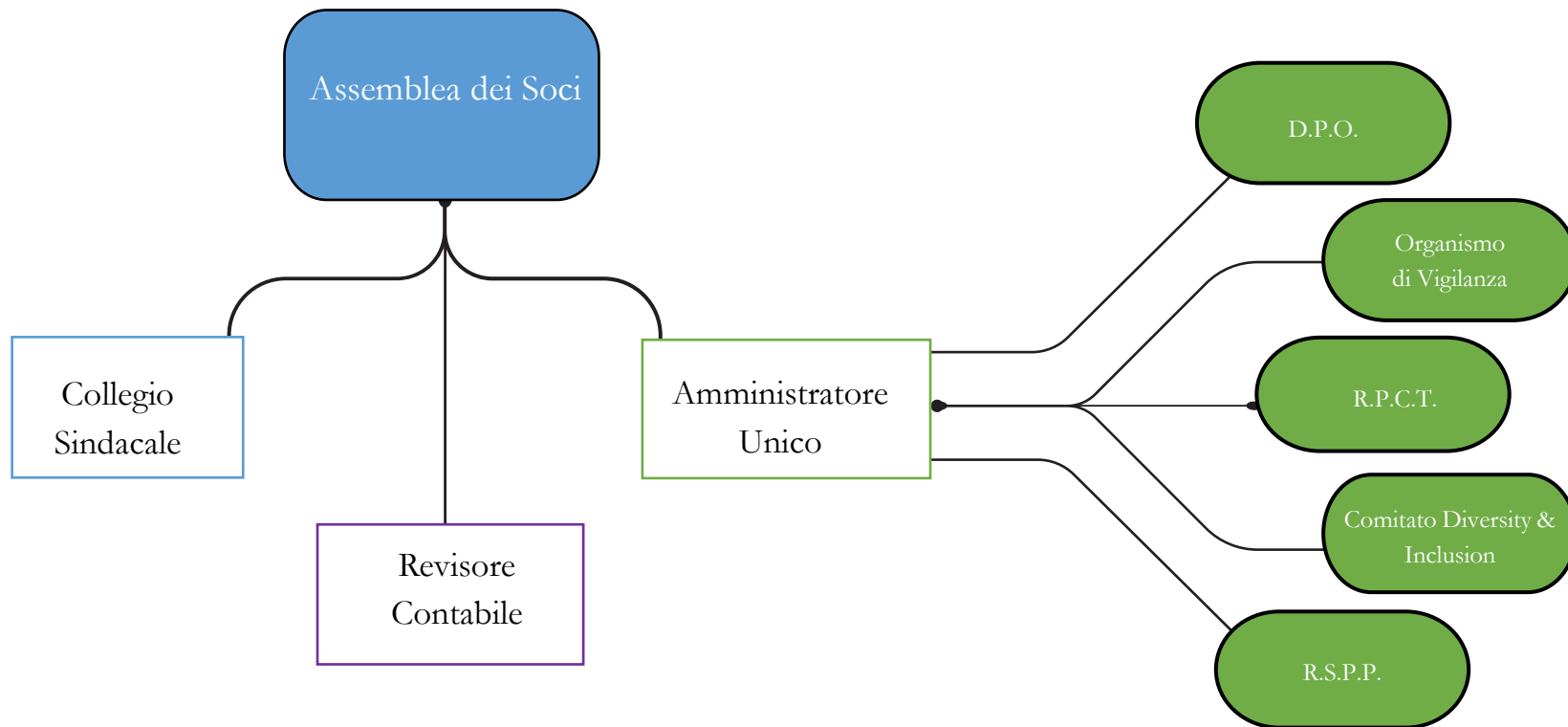


Coordinatore (par. 210/ par. 205) Lavoratori che, in possesso di adeguate competenze gestionali e/o tecniche, coordinano con margini di discrezionalità e iniziativa unità operative funzionali di tipo tecnico/amministrativo e/o nel settore del movimento e traffico con relativa responsabilità sui risultati.

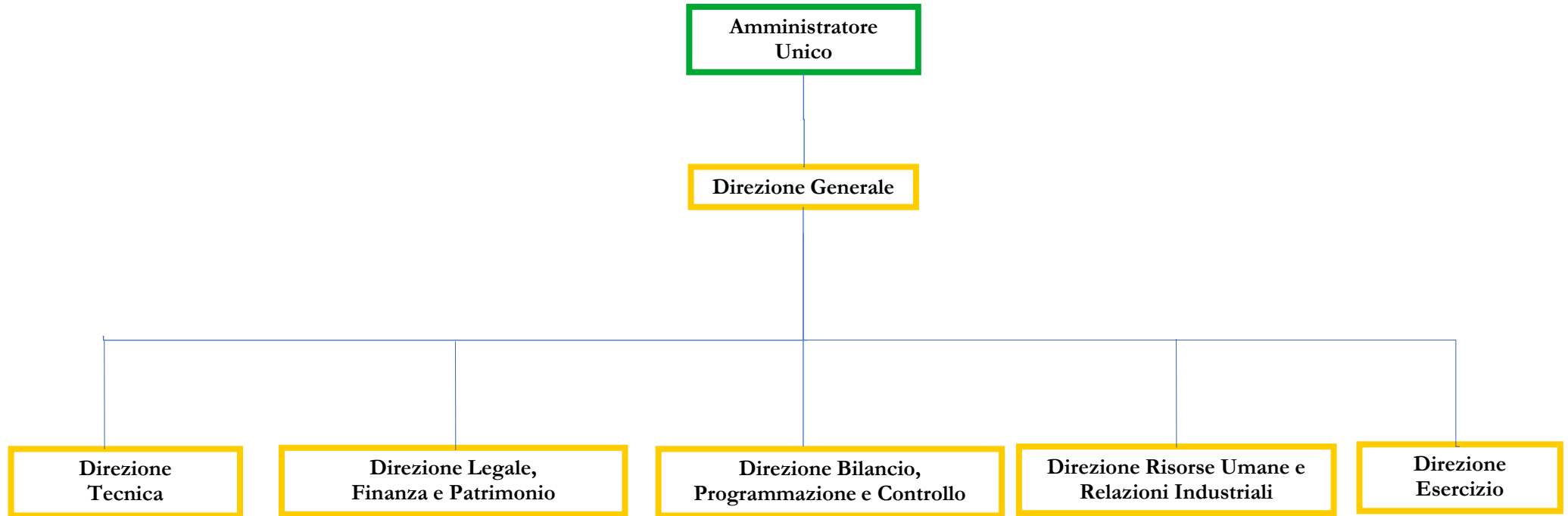


Attività per deposito

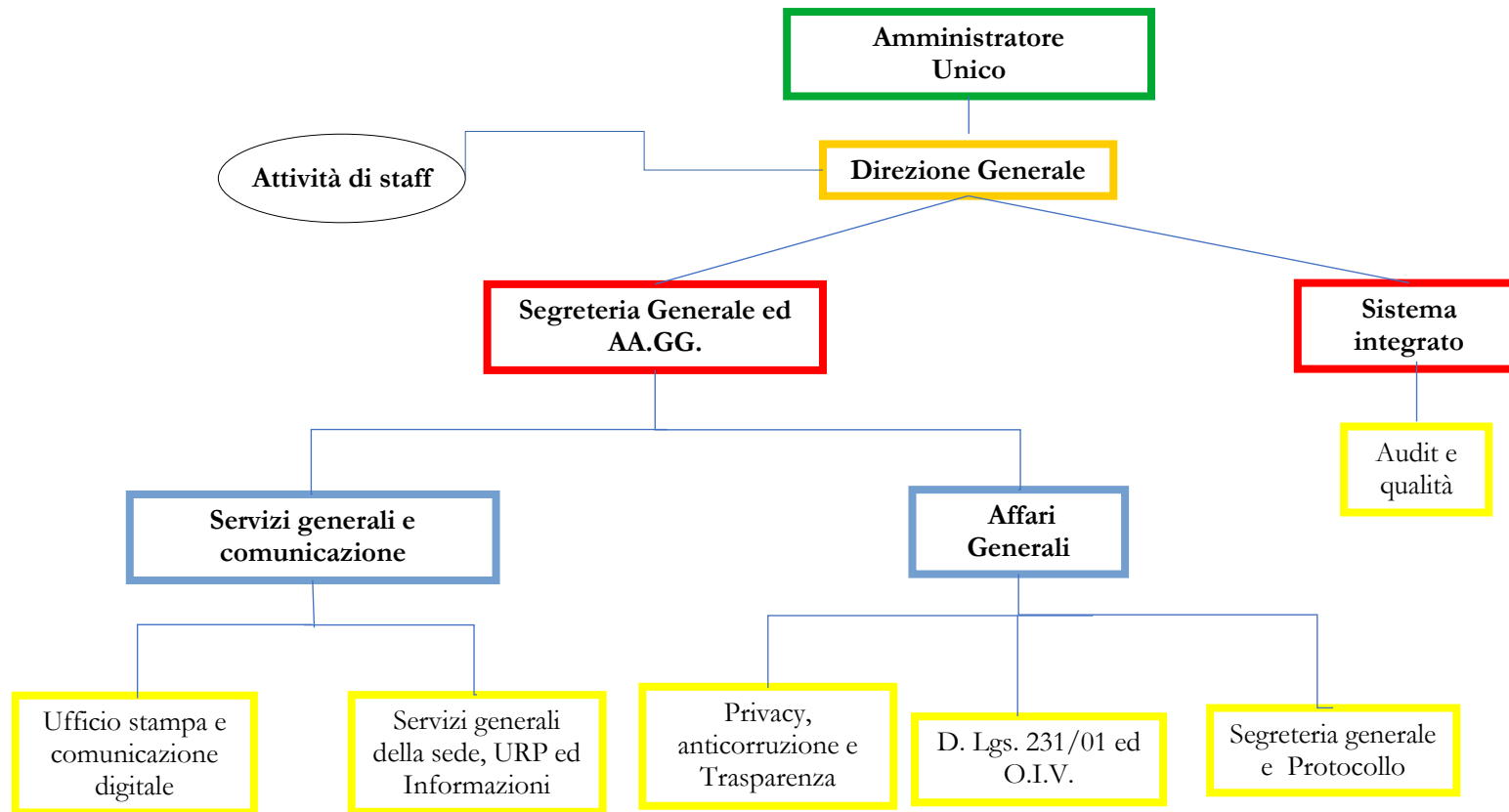
Modello di Governance



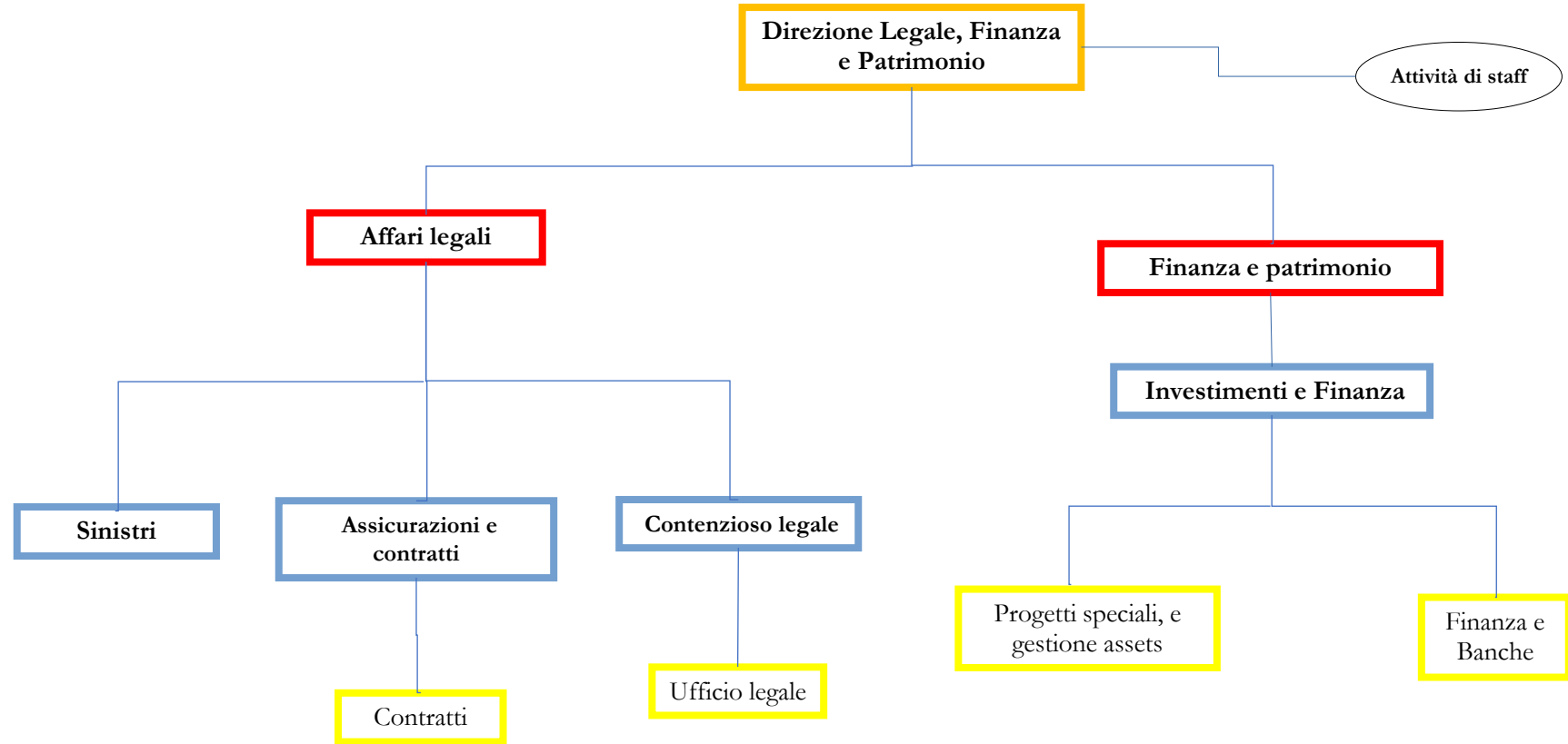
Direzione aziendale



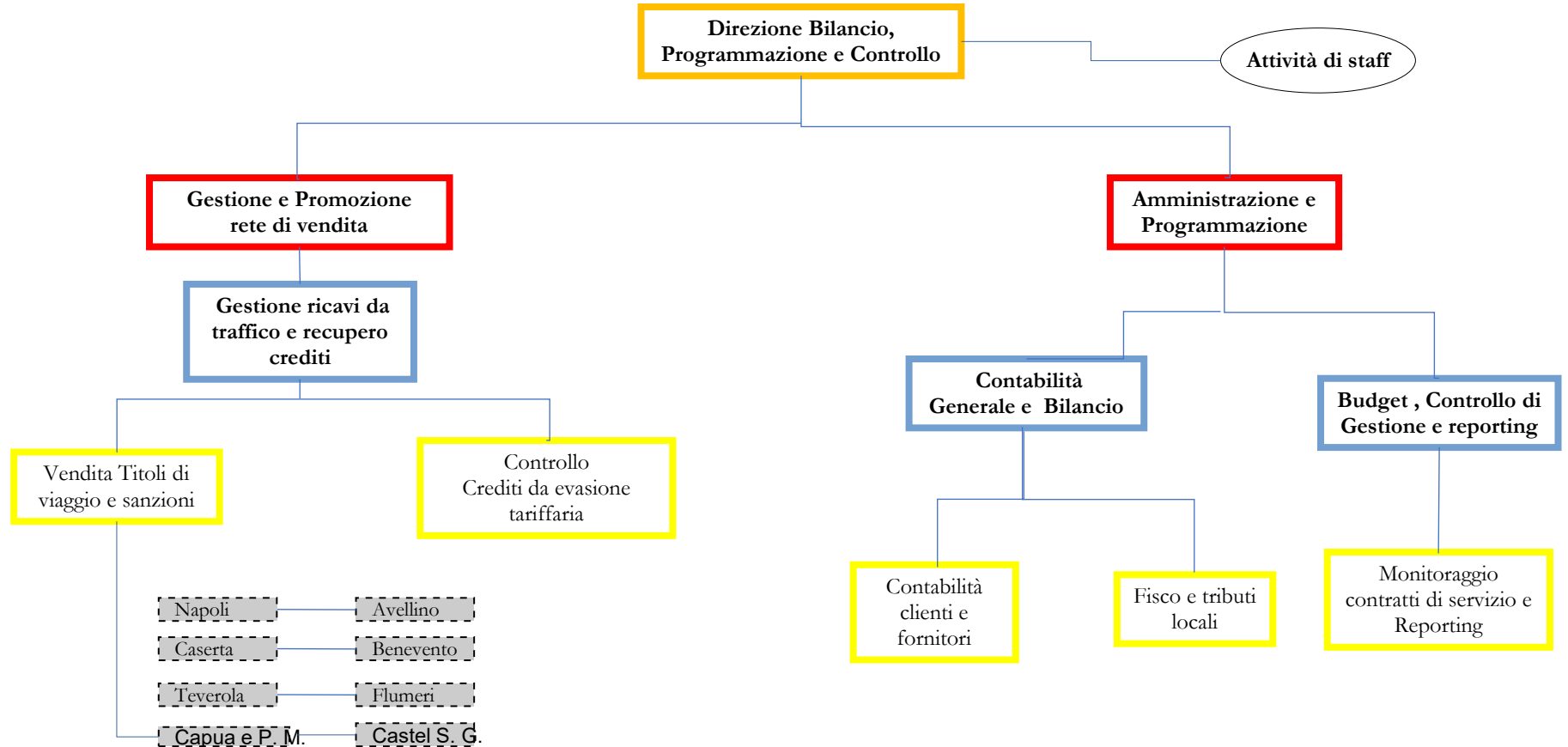
Amministratore Unico/Direzione Generale



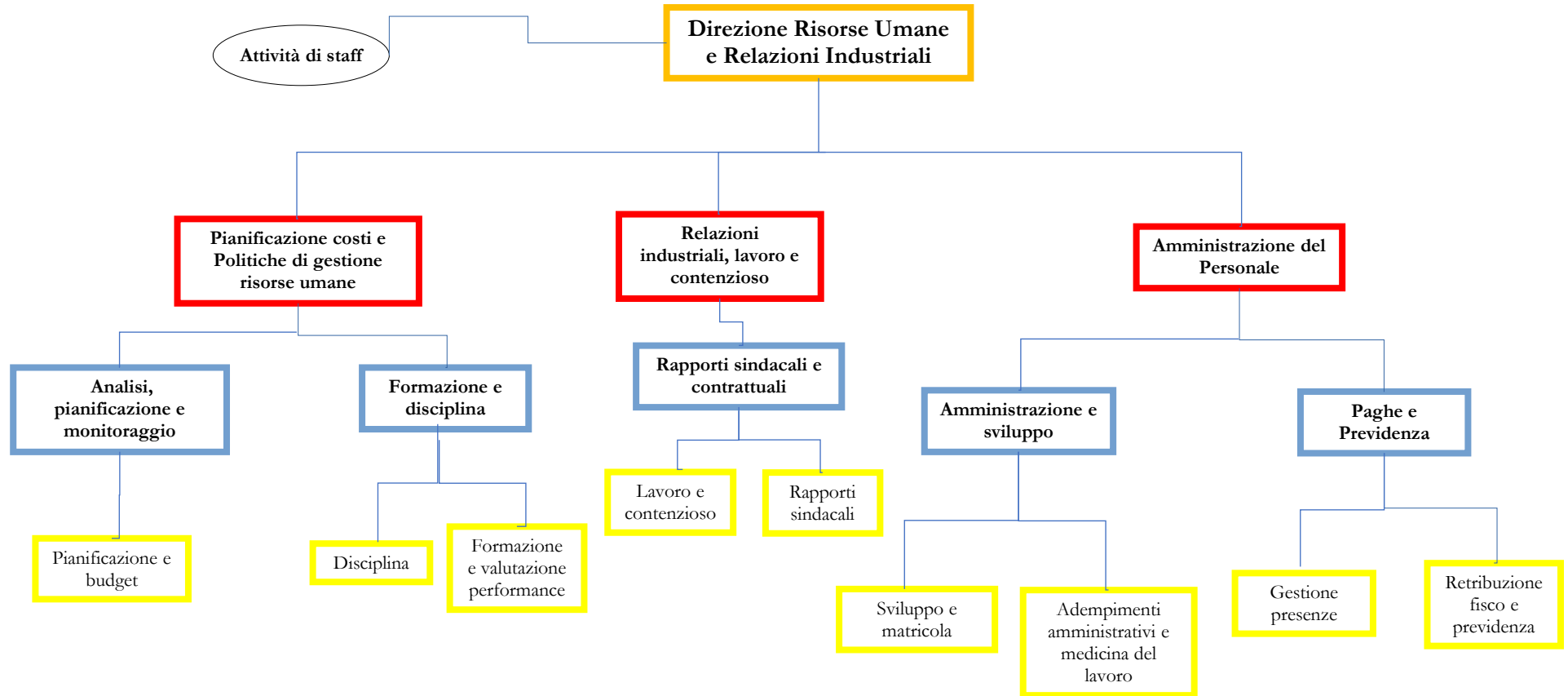
Direzione Legale, Finanza e Patrimonio



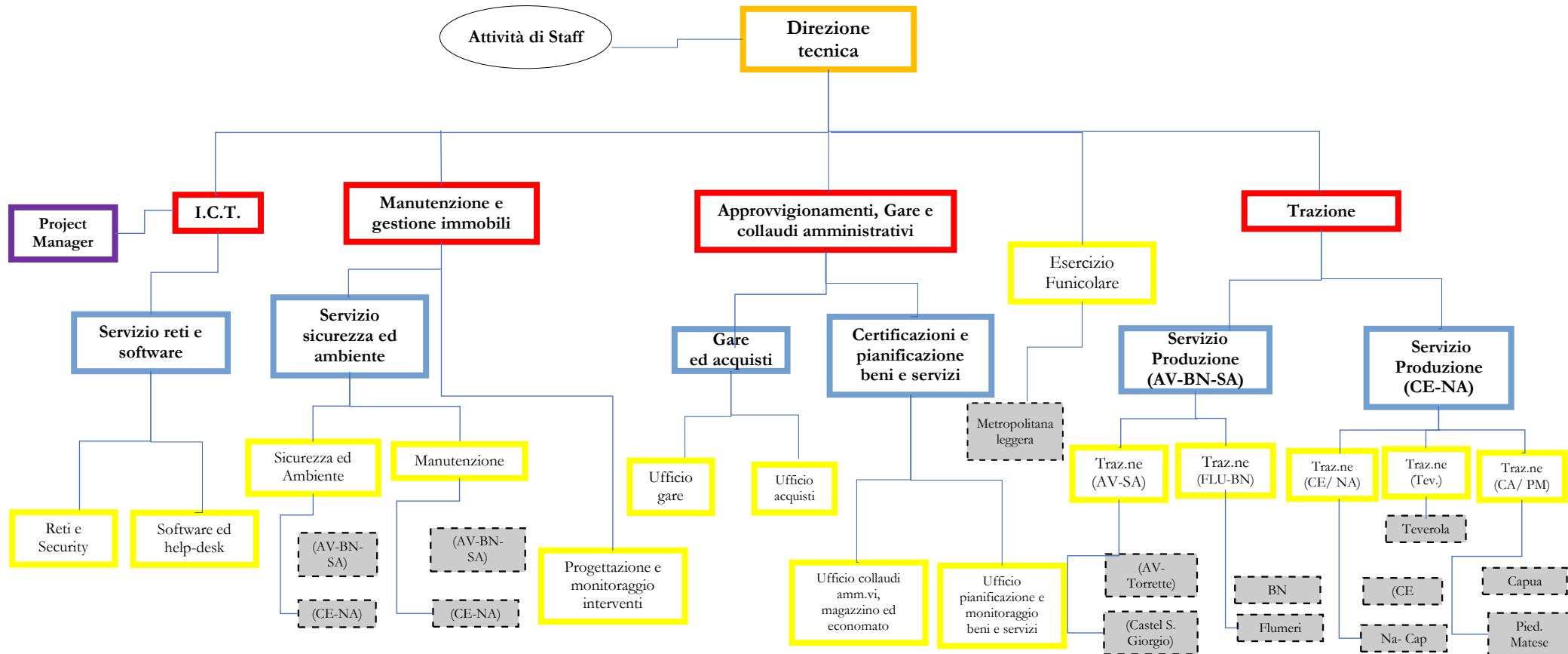
Direzione Bilancio, Programmazione e Controllo



Direzione Risorse Umane e Relazioni Industriali



Direzione Tecnica



Direzione Esercizio

